

UPUTSTVO ZA TREMOL M20

Paljenje kase

Držati tipku ON 3sec

Na ekranu se pojavi datum i vrijeme

Ulaz u prodajni mod

Tipkom MODE prolazimo kroz meni kase.

Kad se na ekranu pojavi PRODAJA stisnemo tipku 0 pa TOTAL.

Na ekranu se pojavi 0,00

Izdavanje računa

Računi se izdaju na način da se ukuca ŠIFRA ARTIKLA pa tipka PLU i tako redom dok sve artikle koje prodajemo ne provučemo. U slučaju veće količine jednog artikla kucamo prvo količinu pa zatim tipku QTY pa onda šifru artikla pa tipku PLU i tako redom zatim stisnemo tipku TOTAL za gotovinsko plaćanje.

Primjer

13 QTY 2 PLU TOTAL

Na ovaj način smo prodali 13 komada artikla na šifri 2 za gotovinu.

U slučaju kartičnog ili virtmanskog plaćanja umjesto tipke TOTAL stisnemo PY nakon čega dobijemo na ekranu sve vrste plaćanja i sa strelicom proberemo način plaćanja i stisnemo TOTAL.

Izdavanje računa pravnim osobama

Izdavanje računa pravnim osobama ide tako da se u meniju prodaje prvo izabere kupac kojem izdajemo račun na način da se stisne tipka INV na ekranu se pojavi kupac pa zatim stisnemo tipku TOTAL.

Nakon toga se pojavi lista kupaca i sa strelicama idemo na kupca kojem pravimo račun i stisnemo tipku TOTAL.

Nakon toga se ponovo pojavi 0,00

Zatim ukucamo šifru artikla pa tipku PLU. Na kasi izađe dio računa nakon čega nam još preostaje izabrati način plaćanja. Stisnemo tipku PY i sa strelicom izaberemo način i stisnemo TOTAL.

Izdavanje računa s promjenjivom cijenom

Ova kasa ima mogućnost izdavanja artikala da se prilikom prodaje odredi cijena artikla a da se pri tome ne mijenja zadana cijena artikala.

U meniju prodaje prvo ukucamo željenu cijenu artikla pa stisnemo tipku PRC a zatim šifru artikla pa tipku PLU i tako redom.

Primjer

Prodajemo artikl sa šifrom 1 po cijeni od 12km

12 PRC 1 PLU TOTAL

Na ovaj način smo prodali šifru artikla 1 sa cijenom 12km za gotovinsko plaćanje.

Primjer veće količine artikla sa promijenjenom cijenom

34 QTY 12 PRC 1 PLU TOTAL

NA OVAJ NAČIN SMO PRODALI ARTIKL 1 PO CIJENI 12KM KOLIČINA 34 KOMADA ZA GOTOVINSKO PLAĆANJE.

Zaključak blagajne , presjek slanja i mjesečni izvještaj

Blagajna se zaključuje na kraju radnog vremena na način:

Upiremo tipku MODE dok se na ekranu ne pojavi IZVJESTAJI zatim kucamo pet puta tipku 1

Na ekranu se pojavi novi izbornik

Sa strelicom izaberemo DNEVNI IZVJEŠTAJ i stisnemo TOTAL nakon toga izlazi dnevno izvješće.

Presjek stanja se radi da u ovom izborniku umjesto dnevnog izvještaja sa strelicom izaberemo PRESJEK STANJA i stisnemo TOTAL nakon toga izlazi presjek

Mjesečni izvještaj se radi na kraju mjeseca u ovome meniju. Sa strelicom izaberemo IZV,FM PO DATUMIMA

Zatim kucamo datum od kada pa tipka TOTAL zatim do kada pa tipka TOTAL
Primjer izvješća za mjesec siječanj 2022
010122 TOTAL 310122 TOTAL

Unos artikala

S tipkom MODE idemo do PODEŠAVANJE zatim pritisnemo broj 3 pet puta.

Pojavi se drugi meni i sa strelicom se spuštamo po meniju do ARTIKLI stisnemo TOTAL

Pojavi se prvi artikl u kasi s brojem 1

Sa plavim strelicama biramo broj artikla koji želimo unijeti ili promijenit.

Zatim stisnemo tipku TOTAL i unosimo ime artikla na način kao kod mobitela. Zatim stisnemo tipku TOTAL i vrati nas na izbornik tog artikla. Zatim sa strelicama na INV i REF se spuštamo na cijenu pa stisnemo TOTAL.

Unesemo cijenu i opet stisnemo TOTAL, sad nas je opet vratio na početak artikla.

Zatim sa strelicom INV i REF se spuštamo na porezne stope i upiremo TOTAL dok se ne pojavi porezna stopa koja vam treba (obveznici koji nisu u sustavu PDV-a biraju stopu A, a obveznici koji su u sustavu biraju stopu E ili ako je oslobođeno plaćanja PDV-a K stopu).

S tipkom MODE se vraćamo u prethodni meni.

Unos klijenata

S tipkom MODE idemo do PODEŠAVANJE zatim pritisnemo broj 3 pet puta.

Pojavi se drugi meni i sa strelicom se spuštamo po meniju do BAZA KUPACA, zatim upiremo TOTAL

Pojavi se prvi kupac pa sa plavim strelicama idemo do broja na kojem želimo unijeti kupca.

Stisnemo TOTAL i unesemo ID kupca sa trinaest brojeva, zatim upiremo TOTAL

Vraća nas na početak prijave tog kupca pa sad sa strelicama na INV i REF se spustimo do naziva i upiremo

TOTAL zatim upisujemo naziv kupca(max do 16 znakova) zatim TOTAL. Opet nas vrati na početak pa opet sa strelicama INV REF se spustimo na sjedište i upiremo TOTAL i upisujemo adresu klijenta(max 16 znakova) Pa TOTAL.

Zatim sa strelicama INV REF idemo na POŠT.BR.GRAD i upiremo TOTAL zatim kucamo grad iz kojeg je klijent zatim opet TOTAL i nakon ovoga smo prijavili i kupca pa se možemo s tipkom MODE vratiti na početni meni.

Unos novca u kasu (depozit)

U meniju prodaje kucamo vrijednost depozita i upiremo tipku %+ pa tipku TOTAL

Reklamiranje računa

Prije reklamiranja računa potrebno je unijeti novac u kasu u vrijednosti reklamiranog računa.

U meniju prodaje upremo tipku REF i ukucamo broj fiskalnog računa kojeg reklamiramo i upremo tipku TOTAL.

Zatim se pojavi na ekranu 0,00

Sada kucamo sve artikle isto kao na računu kojega reklamiramo i zatim upiremo tipku TOTAL nakon čega izlazi reklamirani račun.

Reklamirani račun se uvijek pravi u gotovini.

Izmjena cijene artikla u računu

Tipkom MODE prolazimo kroz meni kase.

Kad se na ekranu pojavi PRODAJA stisnemo tipku 0 pa TOTAL.

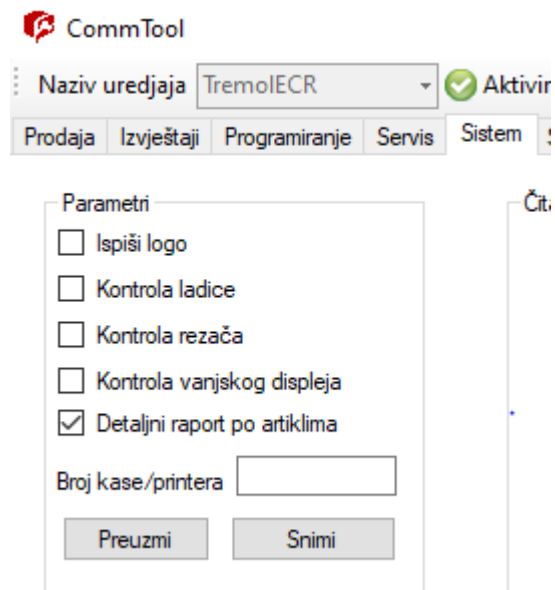
Na ekranu se pojavi 0,00

Pritisnuti PLU kako bi se otvorio izbornik artikala.

Na artiklu kojem želite izvršiti izmjenu cijene pritisnuti tipku PRC.

Ispis prodanih artikala

U CommToolu mora biti zakačen "detaljni raport po artiklima"



Tipkom "MODE" ici na opciju STATISTIKA(22222)

Sljedece odaperite ARTIKLI zatim potvrditi "TOTAL"

Nakon toga TL Izvjestaj "TOTAL"